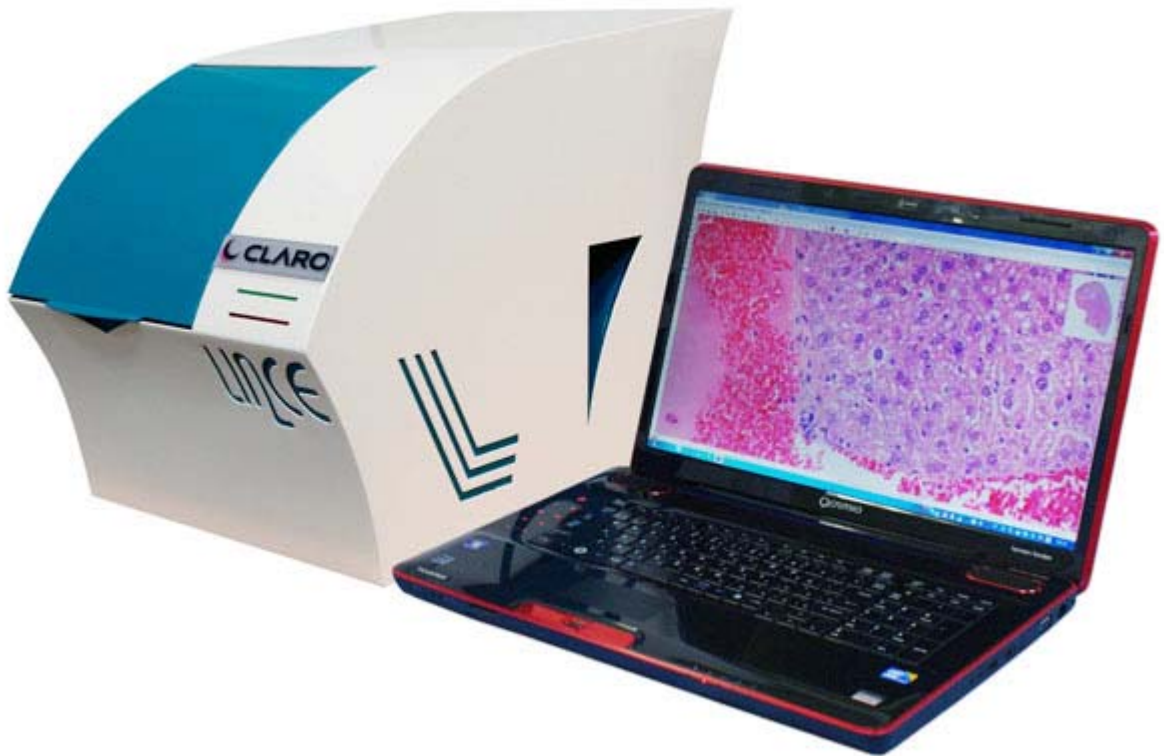


顕微鏡の設置スペースに置けるコンパクトボディ。  
パーソナルな特化型モデル。



## *Premium Standard*

- 5枚連続撮影
- 前設定なしの簡単操作
- 最速のビューワー

# LINCE

リンセ

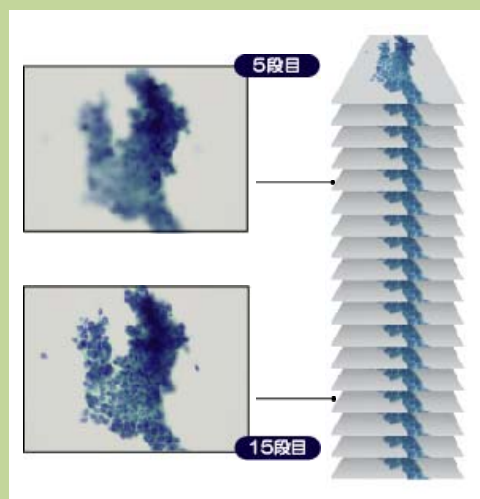
## ●5枚連続撮影

最大5枚まで標本を載せ連続で撮影が可能です。ダブルサイズの標本も2枚まで装填可能。



## ●マルチレイヤー&超深度画像

標本の厚さ方向にピント面をずらして撮影することで、観察時にピント面をずらして観察するマルチレイヤー機能や厚さ方向すべてにピントのあった超深度画像を作成することができます。



### ■LINCЕの主な仕様

撮影方式	正方CCDカメラ方式
対物レンズ	Carl Zeiss A-Plan 20×
標本装填枚数	最大5枚（ダブルサイズは2枚）
光源	高輝度LED
照射方式	拡散板による直接照射
制御OS	Windows7
制御CPU	Core2Duo
本体消費電力	65W
電源仕様	100V-240V（装置入力は24V）
外形寸法	幅330mm×高さ370mm×奥行430mm
本体重量	40kg

### ■LINCЕのオプション品

- マルチレイヤー機能
- 超深度画像（フォーカス合成）機能
- デスクトップPC → ノートPC
- MIB1,ER,PgR,P53解析ソフトウェア
- HER2解析ソフトウェア
- データサーバー
- E-Learningソフトウェア
- 画像管理システム ACORDO

※バーチャルスライド作製装置LINCЕおよびそのオプション製品は医療機器ではありません。診断目的でのご使用はしないでください。●このカタログに掲載の商品の仕様および外観は、改良のため予告なく変更することがありますので、あらかじめご了承ください。

### CLARO製品に対するお問い合わせは

お客様相談センター

0172-35-8649

050-3531-3890 (IP電話)

E-mail : info@claro-inc.jp

株式会社クラーク [www.claro-inc.jp](http://www.claro-inc.jp)

〒036-8182 青森県弘前市土手町212-1 2F

〒230-0046 神奈川県横浜市鶴見区小野町75-1