



どんな顕微鏡画像でも対応できる
自動細胞カウントソフトウェア。
ER PgR P53 MIB1の診断研究用途。

項目	値
陽性核	253
陰性核	512
陽性細胞率	31.11%

Easy Cell Counter

- 顕微鏡のメーカーを問わず解析可能
- 簡単操作・自動カウント
- 使った分だけ支払いができる

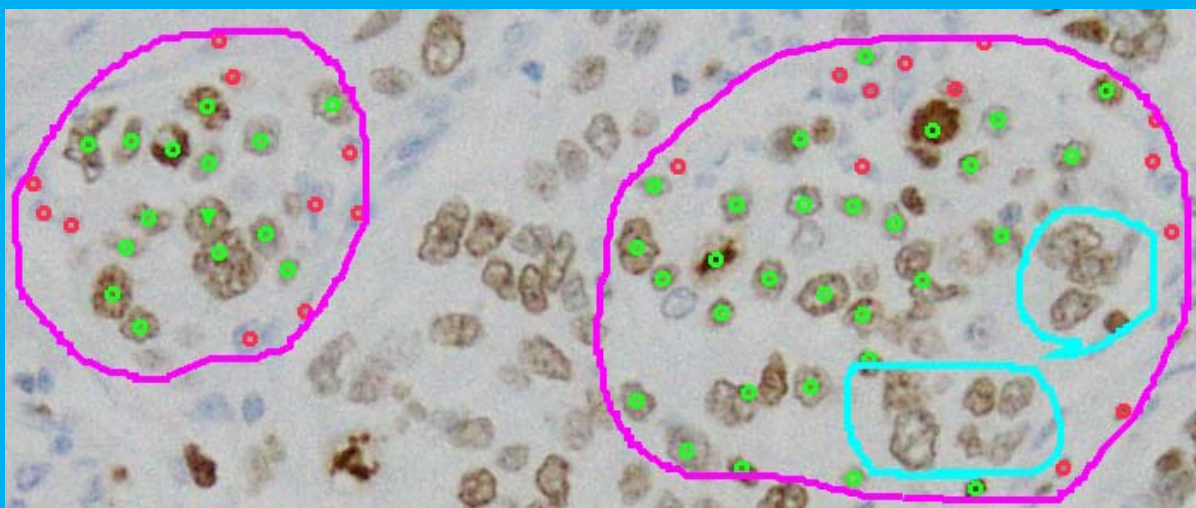
Analista

アナリスタ

Easy Cell Counter

- 解析範囲などの指定が可能です。
範囲は複数指定することもでき、解析したくない範囲も複数指定可能です。
自動解析のほかに、任意に細胞を指定して、カウント数を変更できます。

- 多種の染色式に対応します。
ER、PgR、P53、MIB1が解析可能です。
※HER2は対応予定



■Analistaの主な仕様

入力画像形式	JPEG、Bitmap、Tiff、PNG
出力画像形式	JPEG、Bitmap、Tiff、PNG
解析範囲数	30
無効範囲数	30
任意指定数	2000
分割線数	100
OS	Windows XP SP3、Vista、Windows 7
CPU	Core2Duo以降
表示色	フルカラー

■選べる2つの料金体系 ベーシックコース

月々80,000円
(60枚までの解析が込み)

61枚以上
1,300円/1枚

エグゼクティブコース

月々150,000円
(120枚までの解析が込み)

121枚以上
1,000円/1枚

※免疫染色細胞カウントソフトウェアは医療機器ではありません。診断目的でのご使用はしないでください。●このカタログに掲載の商品の仕様および外観は、改良のため予告なく変更することがありますので、あらかじめご了承ください。

CLARO製品に対するお問い合わせは

お客様相談センター

0172-35-8649

050-3531-3890 (IP電話)

E-mail : info@claro-inc.jp

株式会社クラーロ www.claro-inc.jp

〒036-8182 青森県弘前市土手町212-1 2F

〒230-0046 神奈川県横浜市鶴見区小野町75-1